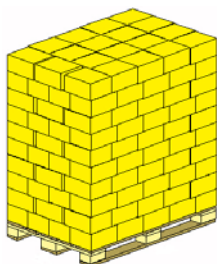


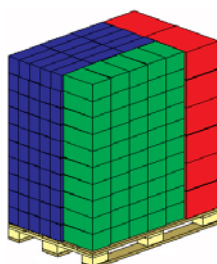


## Emballageminimering, palle- og containeroptimering.

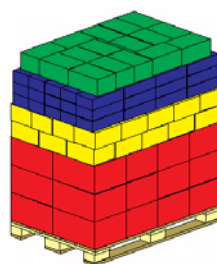
Velkommen til OptiSoft - en skandinavisk forretningsenhed med speciale i software og løsninger indenfor "supply chain space optimisation".



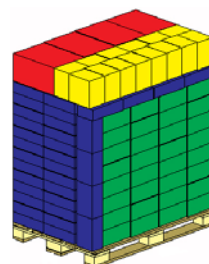
standard palle



display palle (kolonner)



display palle (lag)



mix palle

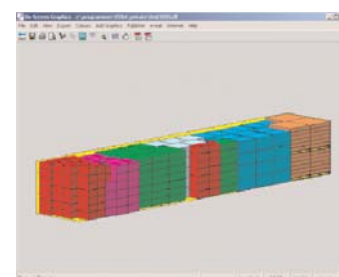
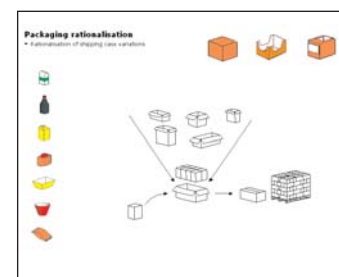
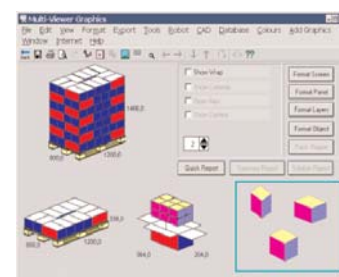
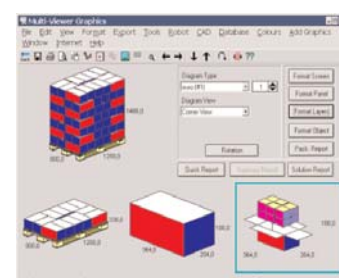
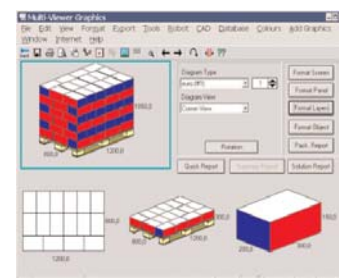
## Palleoptimering

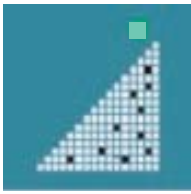
Palleoptimering er en del af området "supply chain space optimisation", der er i fokus via virksomhedernes løbende bestræbelser på at optimere deres værdikæde. Det drejer sig om at pakke flest mulige produkter på pallen, så der ikke sendes unødigt "friluft" rundt i systemet – enten standard paller med ensartede emner eller mix-paller, der typisk skal stables i henhold til ordre på et givent antal af en række forskellige produkter.

**Quicklink:**  
[www.optisoft.dk/mainarticle-dk.html](http://www.optisoft.dk/mainarticle-dk.html)



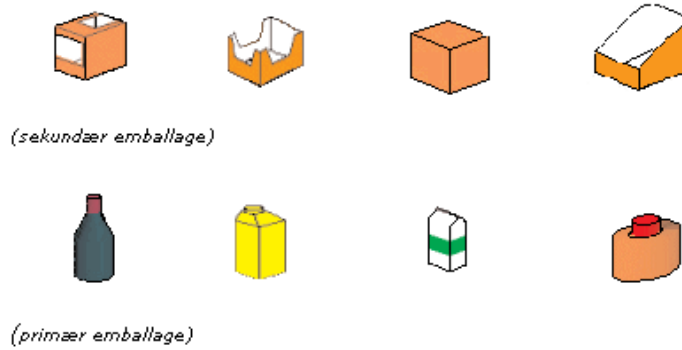
- Palleoptimering
- Emballageminimering
- Emballagedirektivet
- Mix-paller
- Supply chain networks
- Palleteringsrobotter
- Containerlæsning





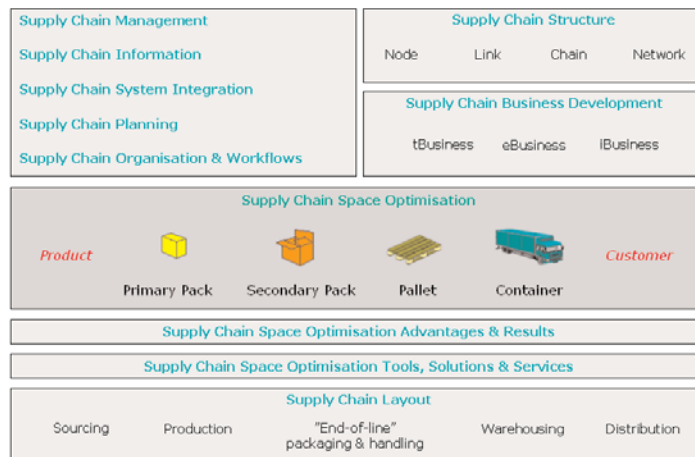
## Emballageminimering

Udover at kigge på selve pallestablingen kan udgangspunktet for optimeringen flyttes tilbage til pakning i sekundær emballagen eller dimensionering af primær emballagen - med det formål at finde den mest effektive emballageløsning. Der er mange faktorer, der skal tages hensyn til i optimering på dette niveau, men også store muligheder for en væsentlig reduktion af det samlede emballageforbrug.



## Integration af supply chain networks

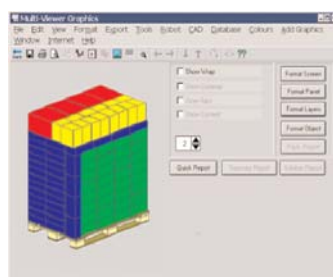
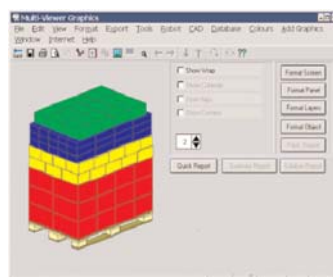
Virksomhedssystemer bliver generelt mere åbne, og der er stadig større fokus på integration – dels imellem IT-systemer så oplysninger udveksles f.eks. via web baseret på relevante standarder - og dels generelt imellem virksomhedernes forskellige supply chains, der integreres mere og mere på "kryds og tværs" i supply chain networks - networks som desuden i større og større grad spreder sig tværs af lande



grænser som globalisering og internationalisering. På den samlede scene af virksomhedens mange decipliner og udfordringer inden for "the supply chain playground" indtager de specifikke problemstillinger omkring "supply chain space optimisation" i mange tilfælde en central position.

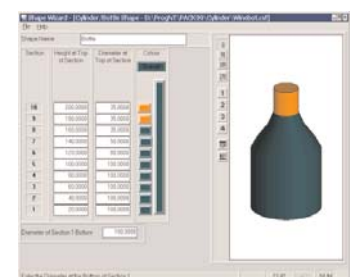
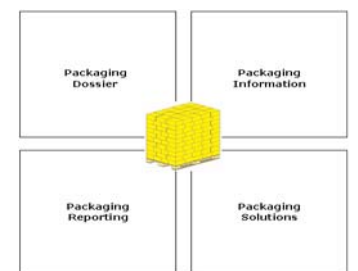
## Mix-paller

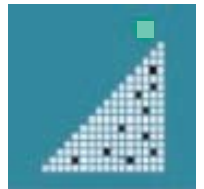
Der ses i disse år en tendens til større anvendelse af mix-paller. Der kommer flere varianter for at imødekomme specifikke kundønsker, ordrestørrelsen bliver mindre for at undgå lagerbindinger og der er øgede krav til at kunne levere hurtigt "on-demand" og "just-in-time". Flere virksomheder outsourcer til distributionscentre, som her efter sidder med opgaven at håndtere en stor ordremængde for en række klienter og hvor det bliver kritisk at have nogle kalkulationsværktøjer til rådighed, der hurtigt kan give svar på hvordan en bestemt levering pakkes optimalt.



## Emballagedirektivet

Vedr. implementering af emballagedirektivet stilles der udvidede krav til virksomhederne for at arbejde med emballageminimering i deres logistiksystem samt at kunne dokumentere dette overfor relevante myndigheder - et arbejde, der hurtigt kan blive en omfattende arbejdsbyrde, hvis ikke man har relevante værktøjer til rådighed til optimerings-/minimeringsberegninger samt til generering og arkivering af emballage- og pakkespecikationer.





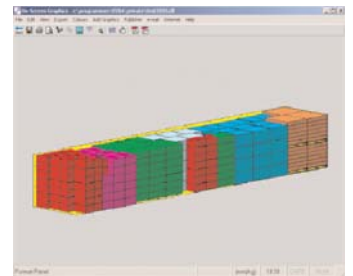
- Aerosols
- AssiDomän Emballage
- B&O
- Abena
- Bayer Danmark
- Beauvais
- Colgate-Palmolive
- Coloplast
- DanaPak
- Danisco Pack
- Dandy A/S
- Danish Fancy Food Group
- DP Danmark
- Dumex
- Envirotainer
- ESS-FOOD
- F. G. Terminal
- JYSK
- Faroe See Foods
- FDB
- Kims
- Landtransportskolen
- Leaf Danmark
- Løven Petfood
- LEGO System
- MD Foods
- MD Ingrediense
- Mærsk
- Nomeco
- Novo Industri
- Novo Nordisk
- Pakko Emballage
- PI-Group
- Rahbekfisk
- Royal Greenland
- Schenker Int.
- Schurpack
- SmithKline Beecham
- Thorfish
- Toms
- TOP-TOY
- Univeyor
- Velux
- VOLVO
- Ferrosan
- Lundbeck
- Hatting Bageri
- IBM Danmark



## Containerlæsning

Hvis varer skal sendes med container (fly, truck el.lign) ligger der en udfordring i at læsse paller og stykgods på den bedst mulige måde - altså at optimere containerudnyttelsen og ikke bare disponere efter "tommelfinger" udnyttelsesprocent. Samtidig er det vigtigt at udgå fejl- eller restleverancer ved at allerede i planlægningsfasen (og

ikke først når containeren rent faktisk bliver læsset) at have et præcist billede hvordan en afsendelse skal pakkes i en eller flere containere. Fra containeroptimeringssoftware kan der laves styklister, advis til varemottageren og grafiske læsseinstruktioner.

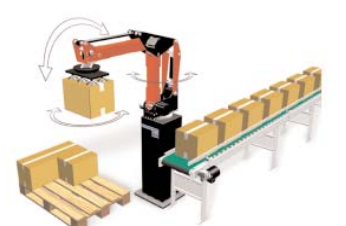


## Palleteringsrobotter

Omkring virksomhedernes interne håndtering vinder robotter stadig større udbredelse inden for palletering for at sikre effektivitet og ergologi i denne arbejdsfunktion. Ønsket om hurtig omstilling, betyder fokus på PC værktøjer, hvormed man "off-line" hurtigt kan programmere robotterne med nye palle mønstre - dette hvad end det drejer sig om traditionelle lag-pallelastere, portal eller friarms robotter.



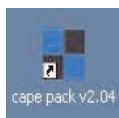
**Web, intra-/extranet**



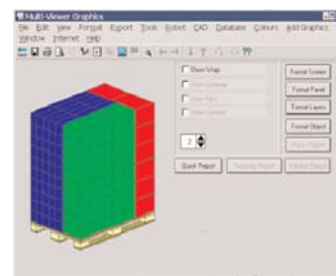
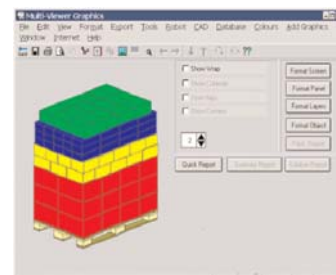
# OptiSoft

Software og løsninger indenfor

## Supply Chain Space Optimisation



CAPE PACK og TRUCKFILL er registrerede varemærker af CAPE SYSTEMS/UK.



### Inspirationsmøde!

Kontakt os for en uforpligtigende snak om emballageminimering, palle- og containeroptimering.

*Quicklink:*

[www.optisoft.dk/mainarticle-dk.html](http://www.optisoft.dk/mainarticle-dk.html)

### Velkommen til OptiSoft

En skandinavisk forretningsenhed med speciale i software og løsninger indenfor "supply chain space optimisation".

#### OptiSoft

Helgeshøj Allé 16D  
2630 Taastrup  
Denmark

Tel: +45 43 55 52 49

Fax: +45 43 52 81 16

Web: [www.optisoft.dk](http://www.optisoft.dk)

Email: [info@optisoft.dk](mailto:info@optisoft.dk)